

제6회 실기시험 문제 유형

번호	구분	유형	번호	구분	유형
1	위그	① 모장미달 (꼬리, 몸체, 털빠짐) ② 밴드 (누락, 색상) ③ 상표택 노출 ④ 꼬리털 복수 제시	4	액세서리	① 손목 밴드 ② 귀걸이, 목걸이 ③ 토시 색상 ④ 머리핀 색상 ⑤ 무늬 모양 머리끈
2	견체	① 브랜드, 이름 노출 ② 본드부착, 색상표시 ③ 꼬리뼈 누락 ④ 꼬리뼈 복수 제시	5	작업	① 위그 찢김 ② 견체 발 떨어짐 (5회) ③ 장착하지 않고 꼬리 커트 ④ 밴딩 상태에서 귀 컷트 ⑤ 작업 중 상처
3	미용 도구	① 부착물 (스트랩, 고무줄 등) ② 표시 (색칠, 이름) ③ 바구니 (색상)	6	복장	① 안옷 색상
			7	기타	① 바구니에 휴대폰 보관

사진) 수험자 상처, 위그 찢어짐 등은 생략

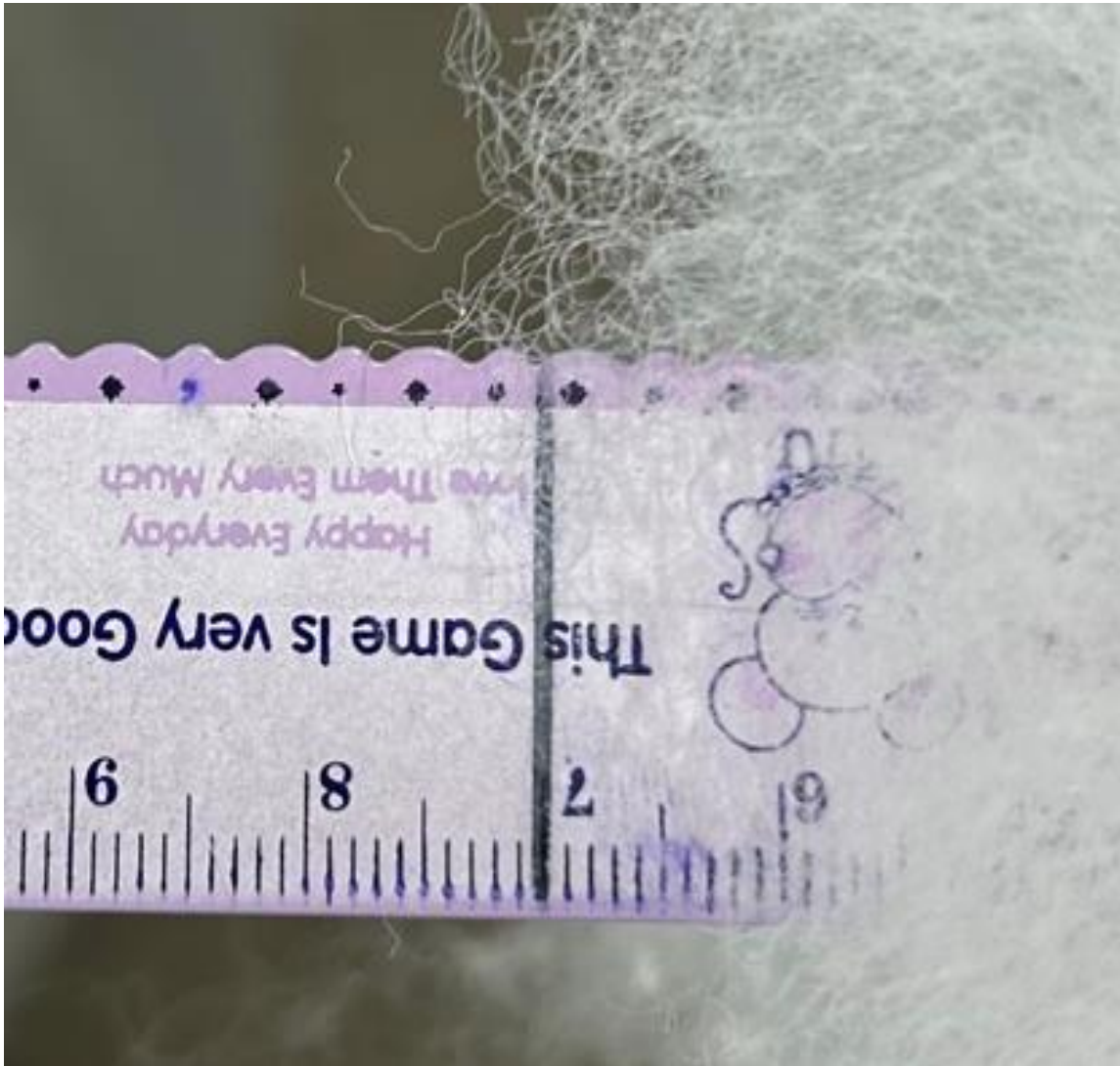
1. 문제유형 (위그)



1. 문제유형 (위그)



1. 문제유형 (위그)



1. 문제유형 (위그)



1. 문제유형 (위그)



1. 문제유형 (위그)



1. 문제유형 (위그)



1. 문제유형 (위그)



1. 문제유형 (위그)



2. 문제유형 (견체)



꼬리뼈 누락

2. 문제유형 (견체)



2. 문제유형 (견체)



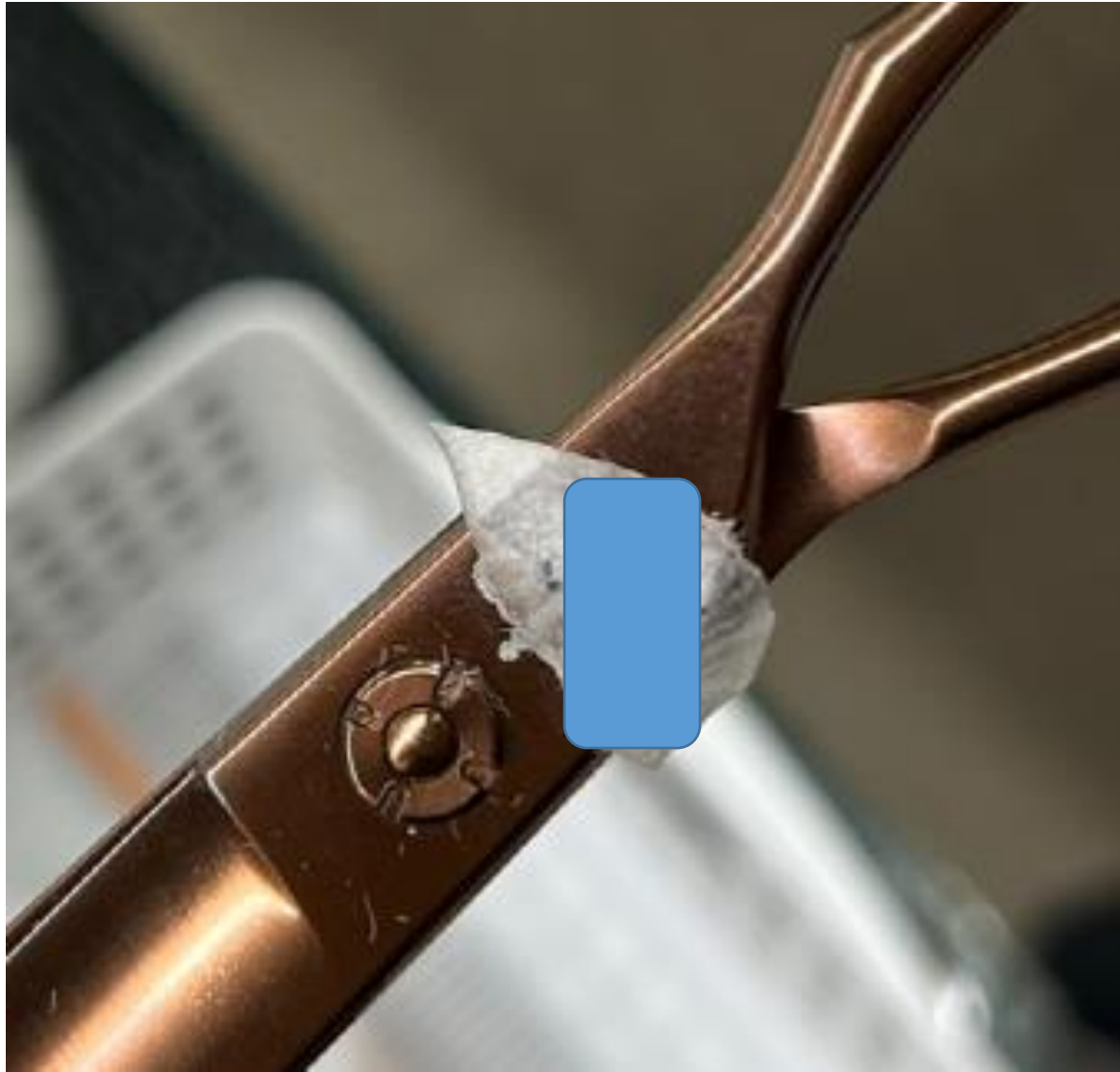
2. 문제유형 (견체)



3. 문제유형 (도구)



3. 문제유형 (도구)



3. 문제유형 (도구)



3. 문제유형 (도구)



3. 문제유형 (도구)



3. 문제유형 (도구)



3. 문제유형 (도구)



3. 문제유형 (도구)



4. 문제유형 (복장)



5. 문제유형 (액세서리)



5. 문제유형 (액세서리)



5. 문제유형 (액세서리)



5. 문제유형 (액세서리)



5. 문제유형 (액세서리)



6. 문제유형 (기타)

